

Offert solkraft 10,6 kW

Malmö 2017-05-19, revision I

<i>Mottagare</i>	
<i>Kontaktperson</i>	Marcus Ulmefors marcus@innoventum.se +46 705 52 72 06
<i>Offertlämnare</i>	Sigvald Harryson sigvald@innoventum.se +46 723 50 49 81

Vänligen se följande tabell för summering av delkomponenter i takmonterad solkraftsanläggning. Den föreslagna anläggningen består av 40 optimerade solpaneler från Jinko Solar med märkeffekt 265 Wp/panel (totaleffekt 10,6 kWp). Uppskattad årlig energiproduktion vid installation är 11 400 kWh/år givet 40° taklutning och sydlig takriktning (180°). Privatpersoner (och företag) har möjlighet att via Länsstyrelsen och Energimyndigheten ansöka om solcellsstöd för 20% (30%) av material- och installationskostnad¹.

I. Material och arbete

Komponent	Pris
<i>Komplett solkraftspaket 10,6 kWp</i> 40 × Solpaneler Jinko 265 Wp Optimized Silicon Växelriktare Fronius 10 kW 3-fas Montageutrustning (skenor, bultar, skruvar, klämmor...) ² DC-kraftkabel från solpanel till växelriktare AC-kraftkabel från växelriktare till elcentral	101 800 kr
InnoVentum installation i Skåne	28 000 kr
Frakt	3 000 kr
Total exkl MOMS	132 800 kr
MOMS 25%	33 200 kr
Total inkl MOMS	166 000 kr

¹ <http://www.energimyndigheten.se/fornybart/solenergi/stod-till-solceller/>

² Pris för plåttak. Kan variera beroende på taktyp.

1.1 Övrigt inkluderat

- 1) Teknisk assistans med formulär och blanketter (AMP, solcellstöd).

1.2 Tillval och externa kostnader

- 1) Arbete utfört av behörig elektriker (föranmälan, nätanslutning, elmätarinstallation)
- 2) Komponenter som installeras av elektriker (AC-switch, jordfelsbrytare, säkringar, kapslingar etc.)
- 3) Eventuell bygglovsavgift till kommun samt eventuell avgift för tekniskt samråd/kontrollansvarig
- 4) Eventuellt grävningsarbete och kabelskydd för kraftkabel från installation till elcentral

2. Betalningsvillkor

Fakturering sker vid tre tillfällen med likvärdiga delbelopp.

- 1) vid beställning
- 2) vid leverans av samtliga komponenter
- 3) vid slutförd installation och godkänt driftsättningstest

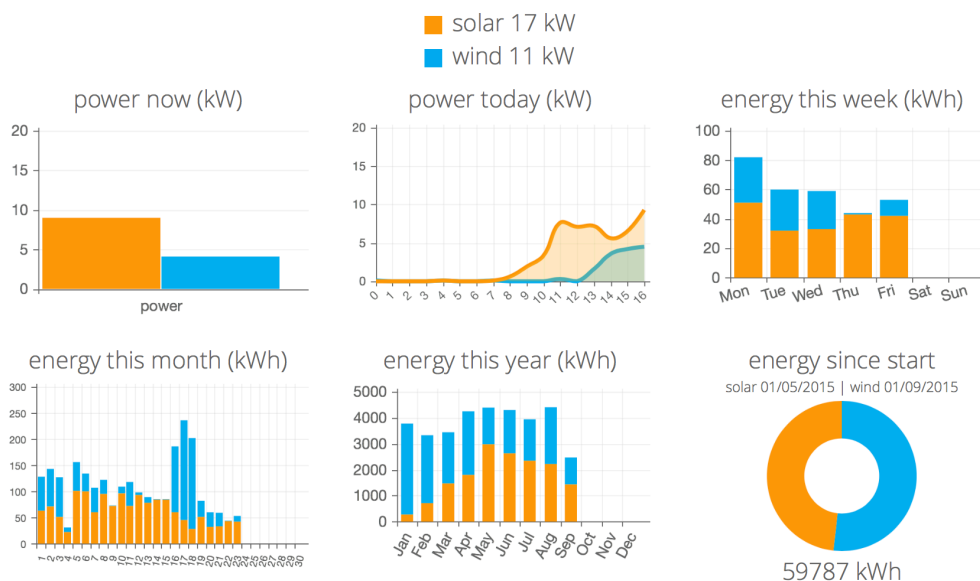
Beloppen förfaller till betalning 10 dagar från fakturadatum. Vid slutförd installation testas driften och om fullgod installation gjorts äger InnoVentum rätt till slutbetalning från kunden, även om inte formell nätanslutning slutförts pga nätleverantörens dröjsmål.

3. Leveransvillkor

Leverans till installationsplats sker normalt inom två-tre veckor från beställningsdatum.

4. Mjukvara energivisualisering

Mjukvara för visualisering av sol- och vindkraft kommer att uppdateras löpande i takt med att vidareutveckling sker hos InnoVentum AB³. För InnoVentum installation krävs mätutrustning för registrering av elcertifikat vilket offereras separat.



³ Se online för visualisering i realtid: <http://live.innoventum.se/mandelmann/>.

5. Garanti

Följande garantier gäller för installerade komponenter. Garantier sköts av respektive företag och förutsätter att garantisedel skickas till tillverkaren vid installationstillfället.

Komponent	Fabrikat	Garanti
Solpanel produkt	Jinko	10 år
Solpanel linjär prestanda	Jinko	25 år
Växelriktare solkraft	Fronius	5 år

6. Avtalsvillkor

Utöver villkor som specificerats ovan gäller Sveriges Verkstadsindustriers allmänna leveransbestämmelser NL01. Dessa finns på <http://www.innoventum.se> och översändes i pappersformat på begäran.

7. Offertens giltighetstid

Denna offert är giltig 30 dagar från offertdatum för att kunna garantera ovanstående pris och leveranstid.